



Arbeitssituation in den Salzburger Landeskrankenhäusern

**MitarbeiterInnenbefragung
2018**

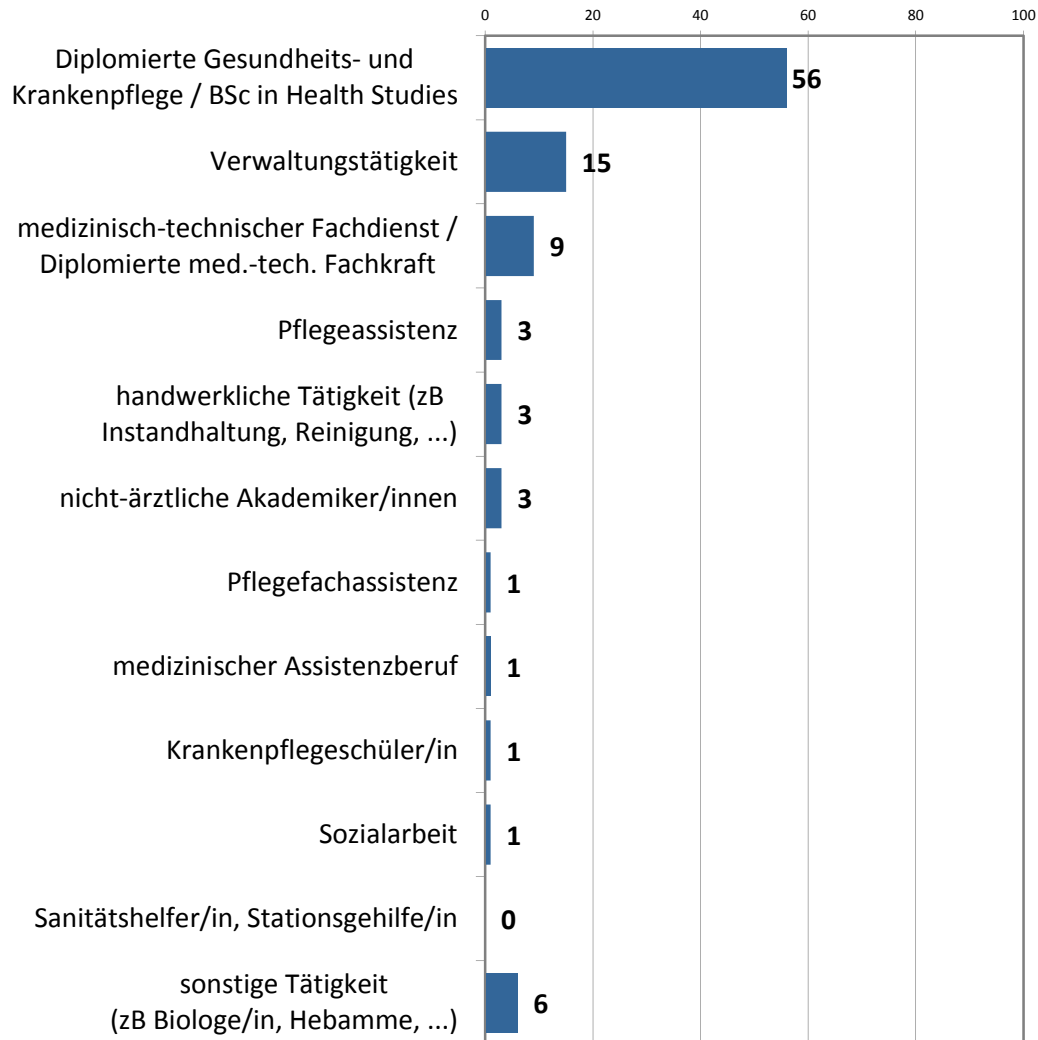
IFES - Institut für empirische Sozialforschung GmbH
Teinfaltstraße 8
1010 Wien

2 Daten zur Untersuchung

- Auftraggeber: AK Salzburg
- Thema der Studie: Salzburger Landeskrankenhäuser
- Zielgruppe: Beschäftigte der SALK (exklusive Ärzte)
- Stichprobe: 1.069 Personen
- Methode: Online-Interviews (CAWI)
- Zeitraum der Befragung: September und Oktober 2018
- Projektleiter: Georg Michenthaler
- Projektassistenz: Lukas Schreder, MA
- Statistik und Auswertung: Mag.^a Claudia Pflügl

3 Tätigkeitsfeld

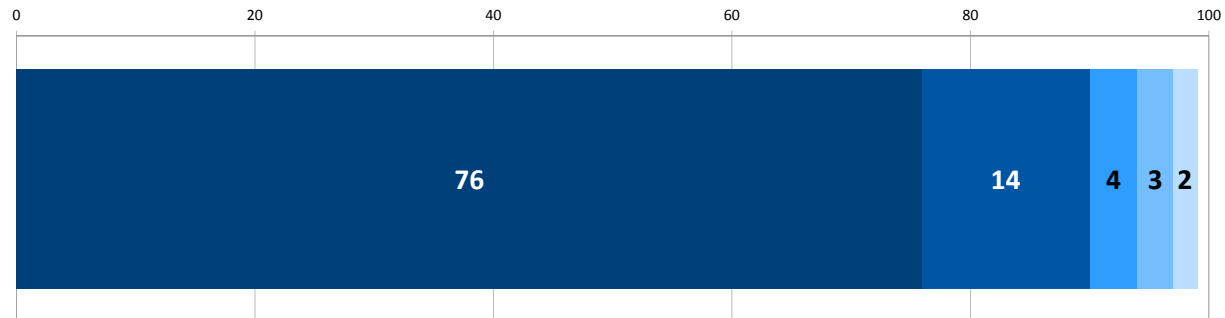
F1: Was ist Ihre (hauptsächliche) berufliche Tätigkeit? [in Prozent]



Basis: Gesamt: n=1.069

4 Beschäftigt bei ...

F2: In welcher Einrichtung sind Sie beschäftigt? [in Prozent]



■ LKH-Salzburg (Universitätskliniken)

■ Christian-Doppler-Klinik

■ Landeskliniken Sankt Veit im Pongau

■ Landeskliniken Hallein

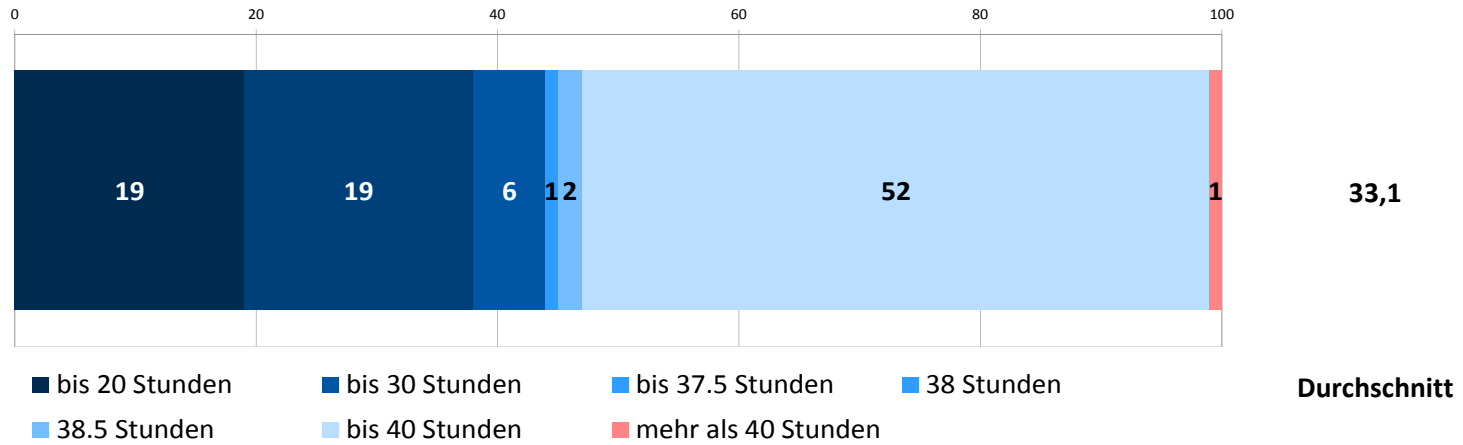
■ Landeskliniken Tamsweg

■ Universitätsinstitut für Sportmedizin

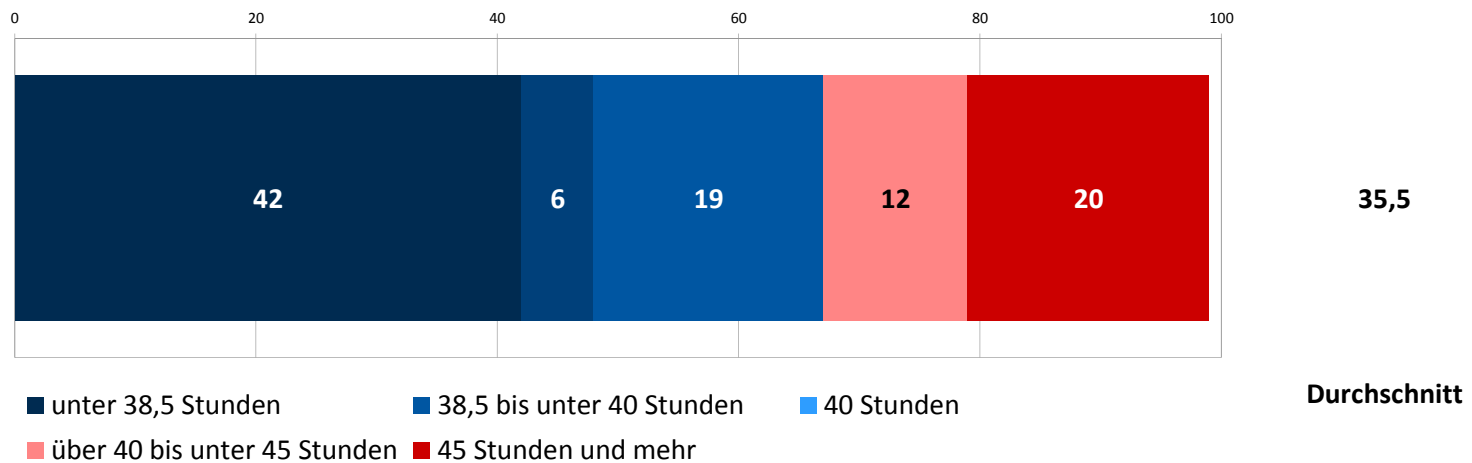
Basis: Gesamt: n=1.069

5 Beschäftigungsverhältnis und Überstunden (Gesamt)

F3: Wie viele Stunden beträgt Ihre vereinbarte wöchentliche Arbeitszeit? [in Prozent]



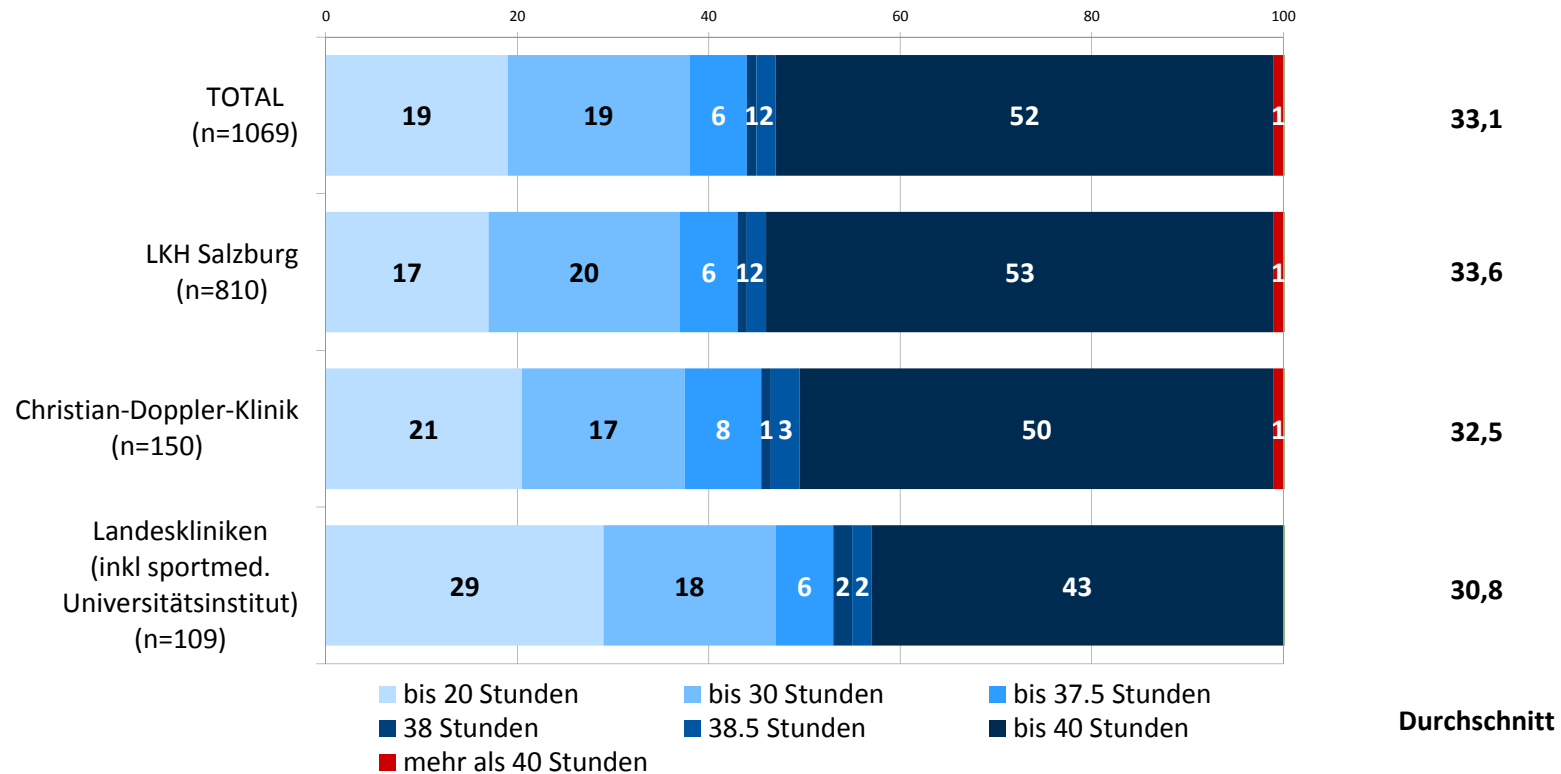
F4: Und wie viele Stunden im Durchschnitt beträgt Ihre tatsächliche wöchentliche Arbeitszeit? [in Prozent]



Basis: Gesamt: n=1.069

6 Vereinbarte wöchentliche Arbeitszeit

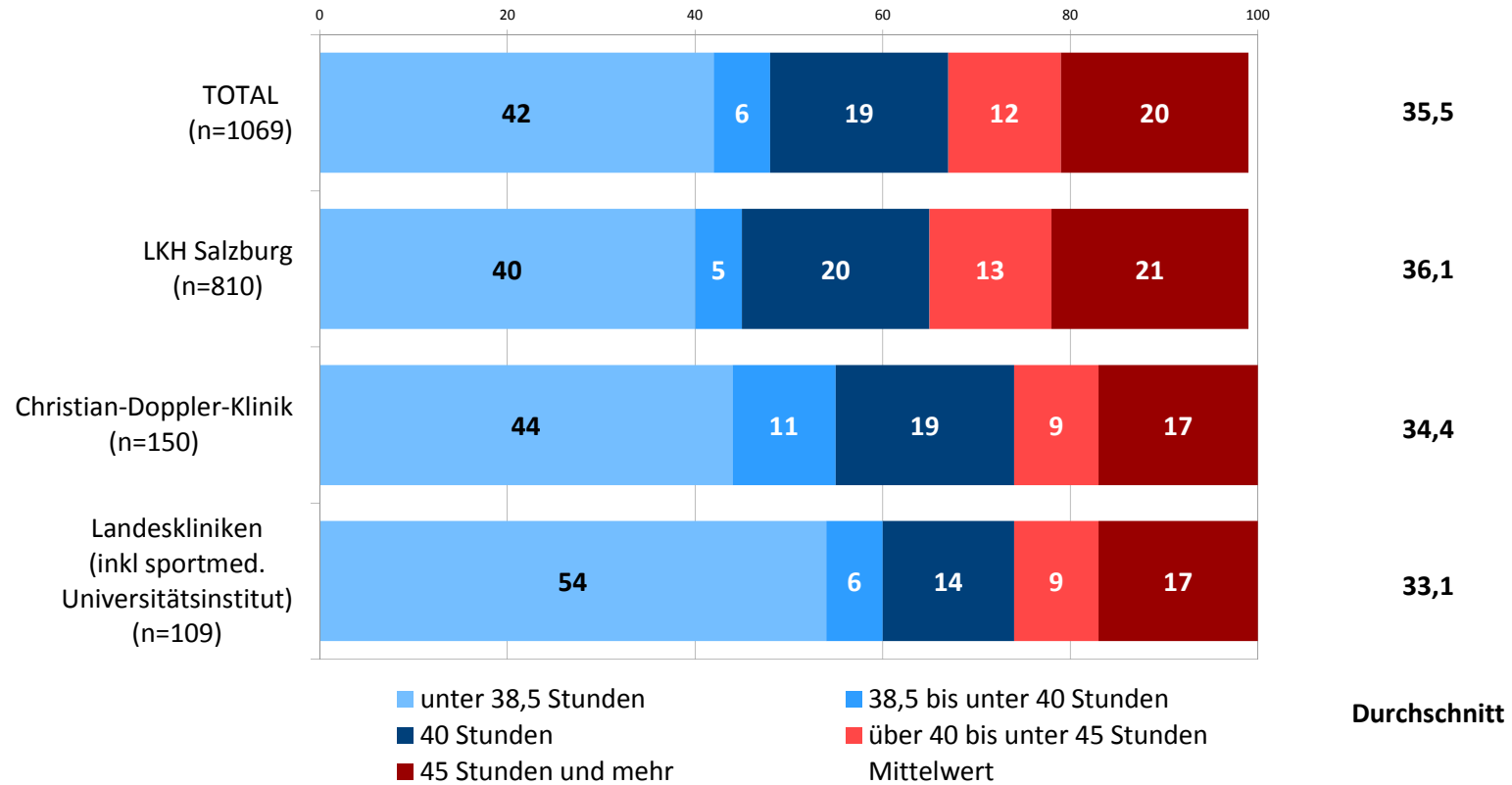
F3: Wie viele Stunden beträgt Ihre vereinbarte wöchentliche Arbeitszeit? [in Prozent]



Basis: Gesamt: n=1.069

7 Tatsächliche wöchentliche Arbeitszeit

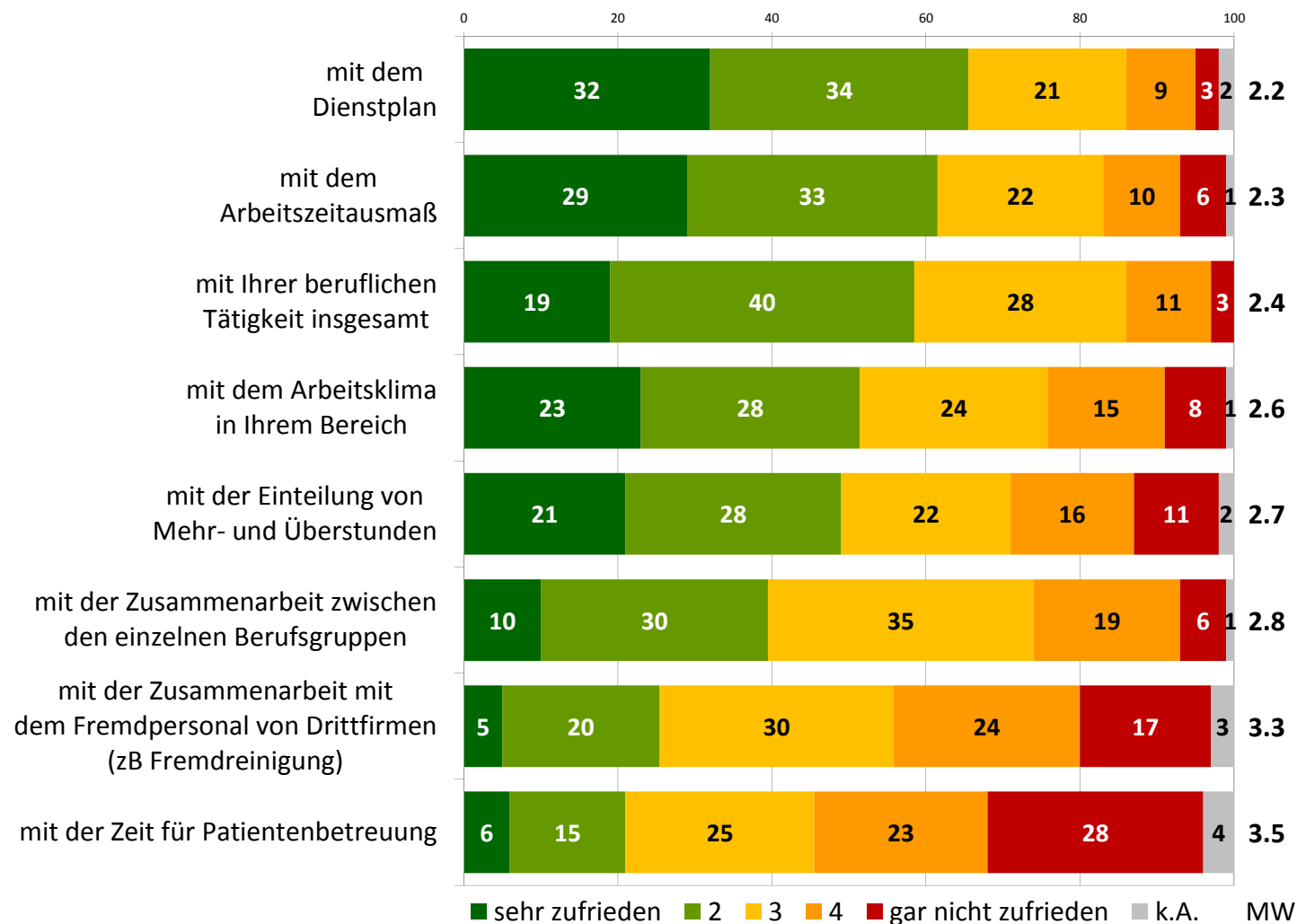
F4: Und wie viele Stunden im Durchschnitt beträgt Ihre tatsächliche wöchentliche Arbeitszeit? [in Prozent]



Basis: Gesamt: n=1.069

8 Zufriedenheit mit ...

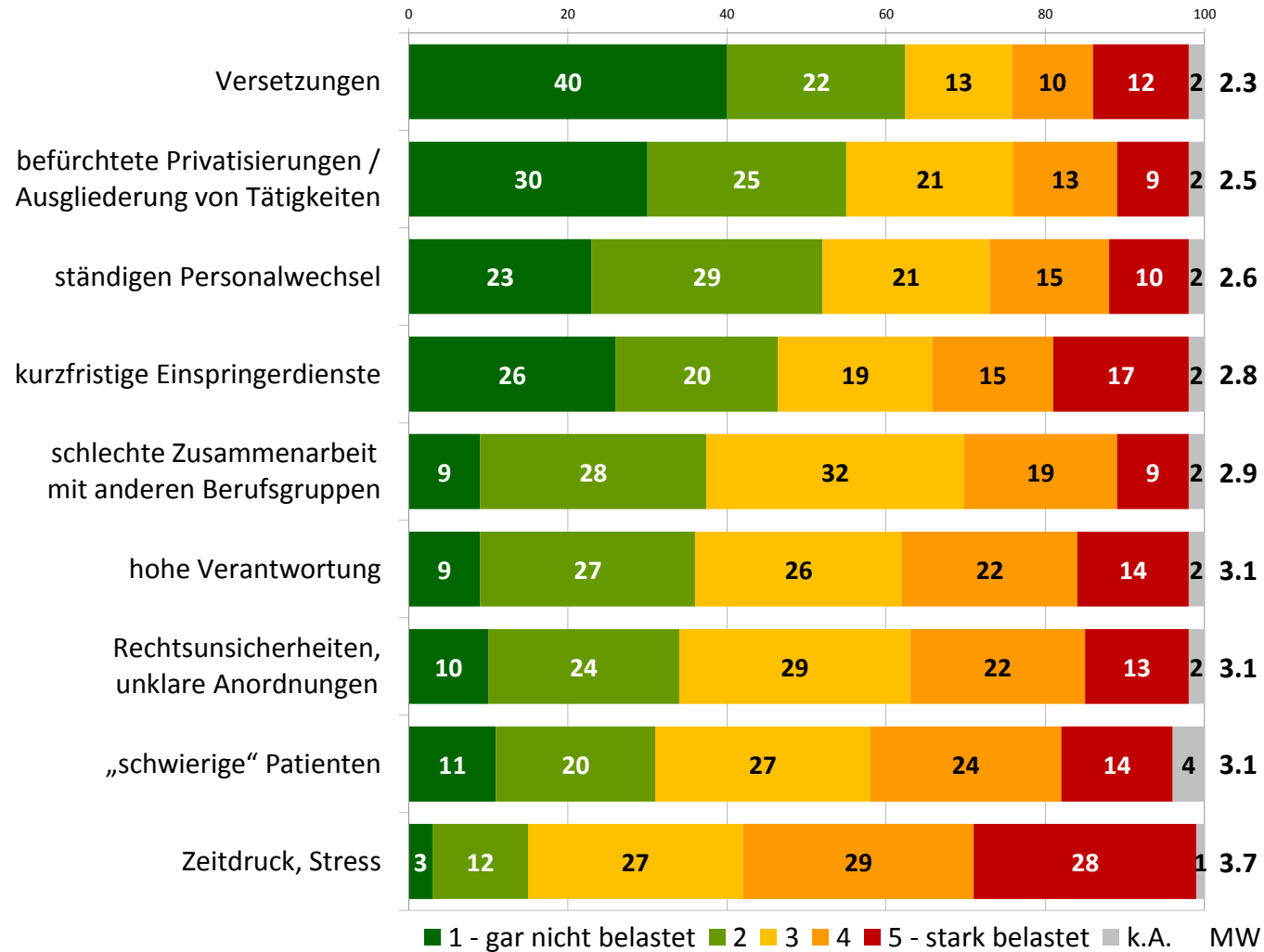
F5: Wie zufrieden sind Sie mit den folgenden Bereichen in Ihrer beruflichen Tätigkeit? [in Prozent]



Basis: Gesamt: n=1.069

9 Belastungen durch ...

F6: Wie sehr fühlen Sie sich in Ihrer beruflichen Tätigkeit belastet durch ...? [in Prozent]

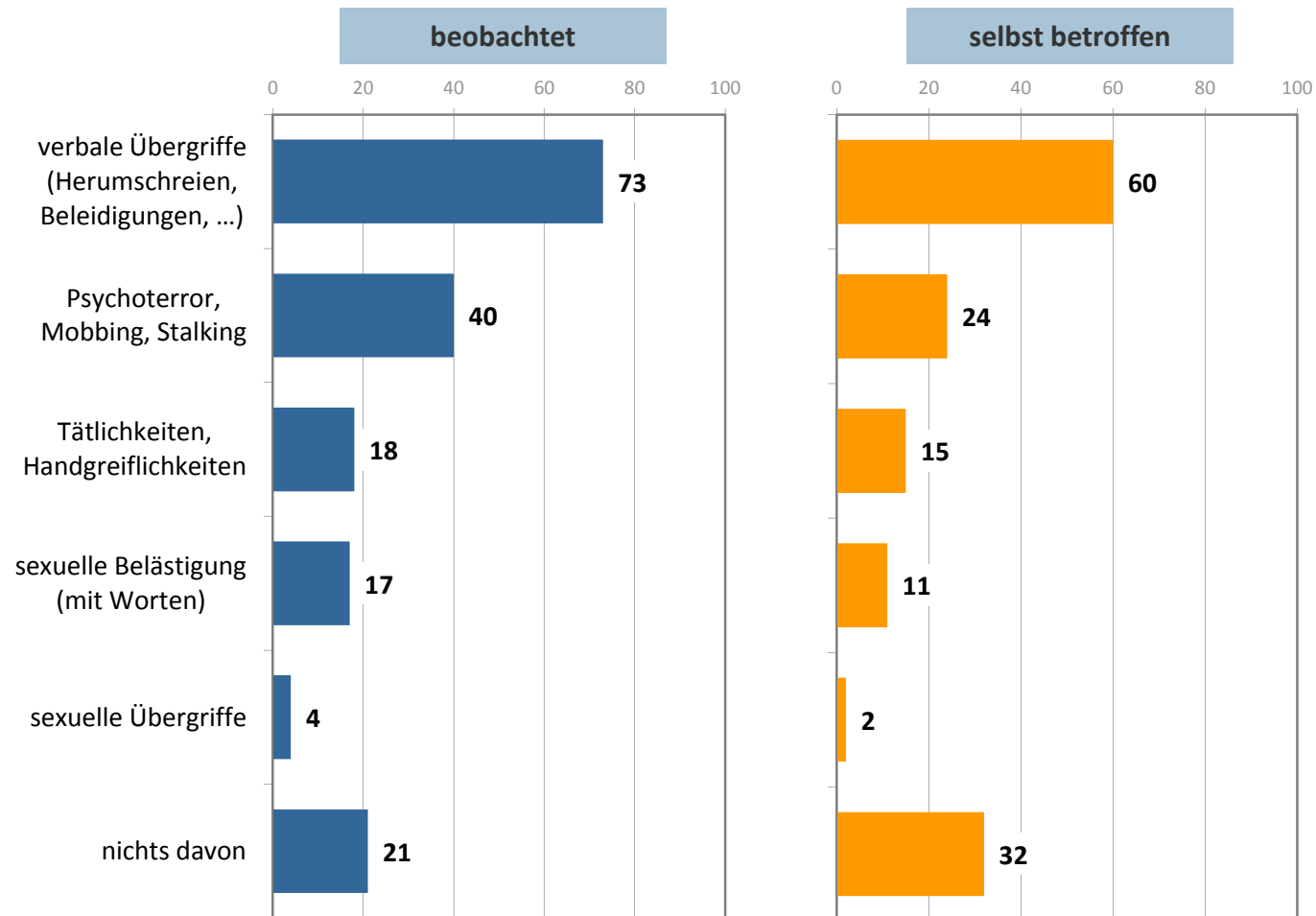


Basis: Gesamt: n=1.069

10 Vorfälle an der Arbeitsstelle – Wahrnehmung und Betroffenheit

F7: Welche der folgenden Vorfälle haben Sie an Ihrer Arbeitsstelle schon einmal beobachtet? [in Prozent]

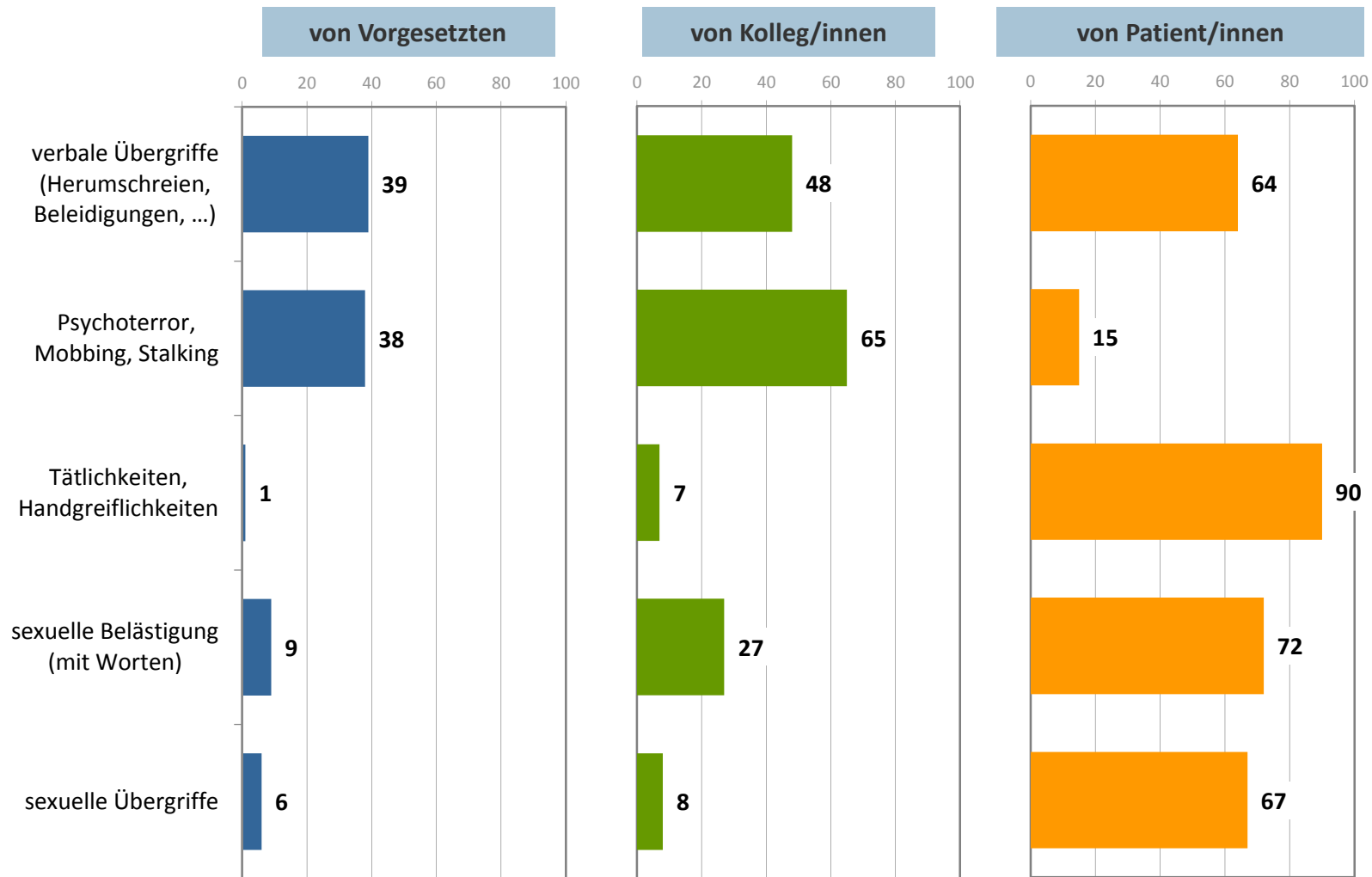
F8: Und wovon waren Sie an Ihrer Arbeitsstelle selbst schon einmal betroffen? [in Prozent]



Basis: Gesamt: n=1.069

11 Vorfälle an der Arbeitsstelle – Verursacher beobachteter Vorfälle

F9: Und von wem geht das aus? [in Prozent]

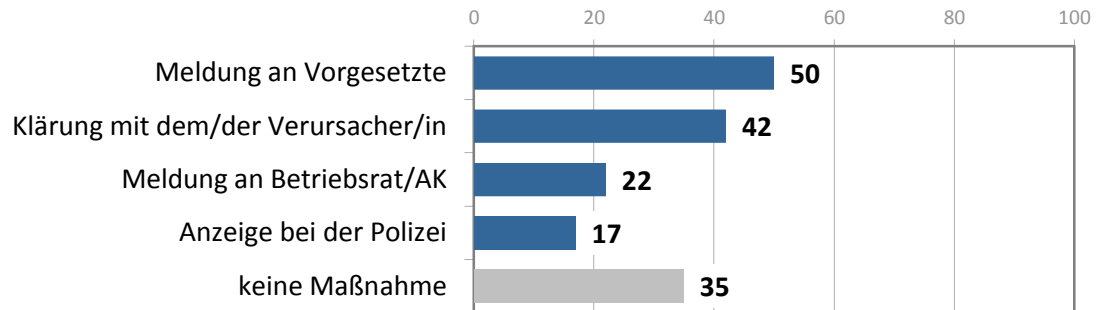


Basis: verbale Übergriffe: n=803; Psychoterror etc: n=445 ; Tätlichkeiten: n=214; sexuelle Belästigung: n=188; sexuelle Übergriffe: n=48

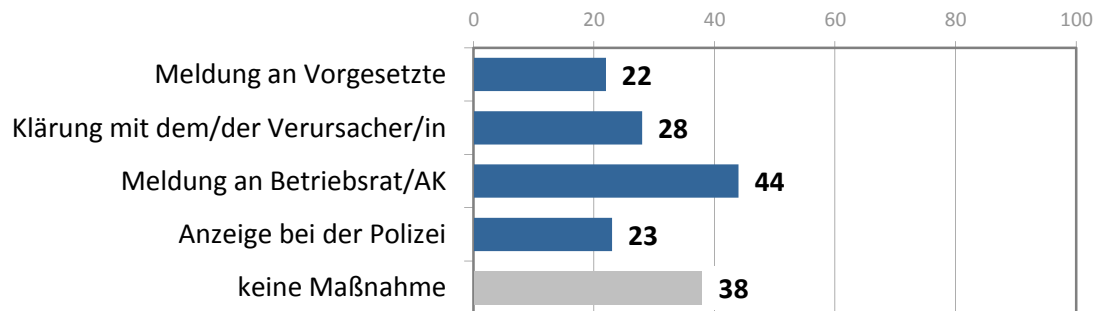
12 Maßnahmen bei Übergriffen und Stalking in der Arbeit

F10: Welche Maßnahmen haben Sie schon ergriffen oder würden Sie in diesen Fällen selbst ergreifen? [in Prozent]

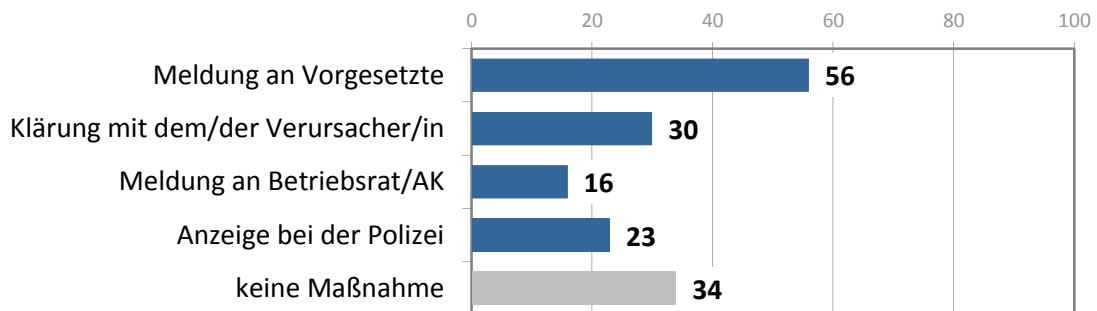
... durch Kolleg/innen



... durch Vorgesetzte



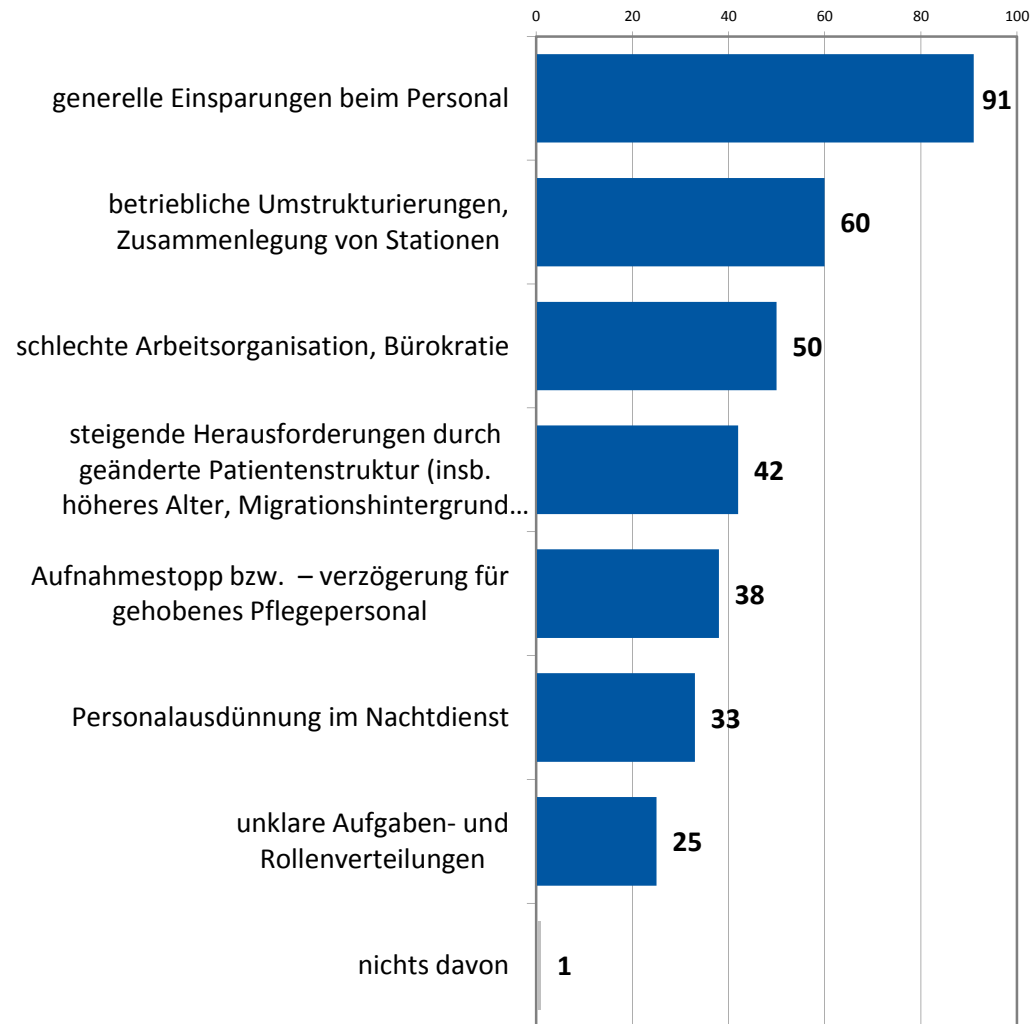
... durch Patient/innen



Basis: Gesamt: n=1.069

13 Gründe für Zeitdruck und Arbeitsbelastung

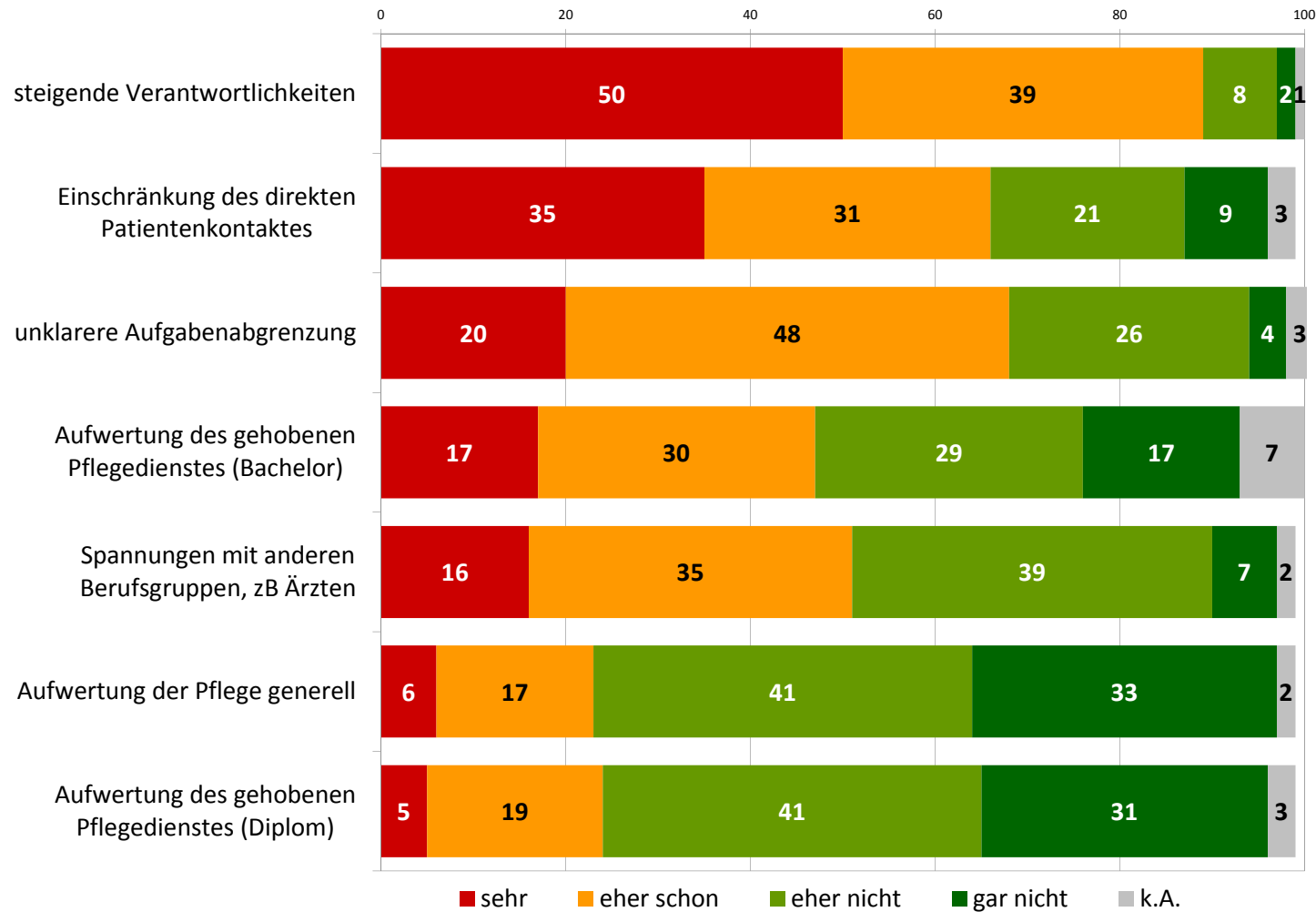
F11: Was sind Ihrer Ansicht nach die Gründe für zunehmenden Zeitdruck und steigende Arbeitsbelastungen? [in Prozent]



Basis: Gesamt: n=1.069

14 Berufsbild im Wandel – Wahrnehmungen

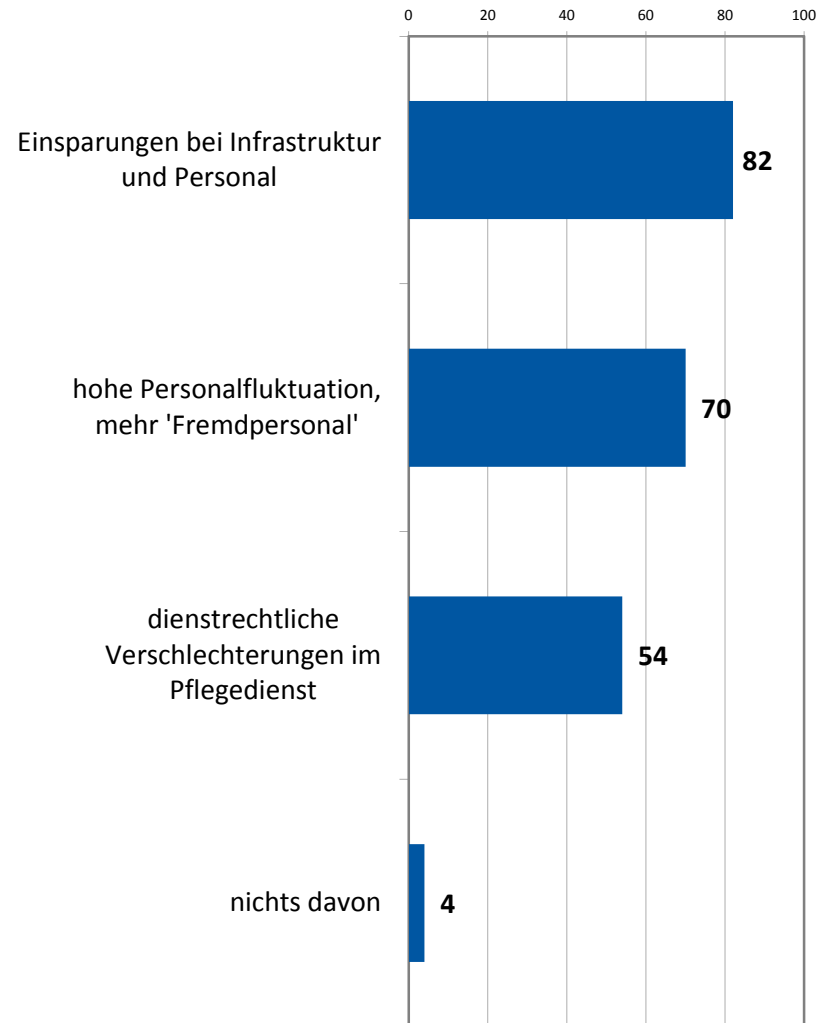
F12: Das Rollenbild der Gesundheits- und Krankenpflege befindet sich derzeit in einem Wandel. Wie sehr nehmen Sie da aus Sicht Ihrer Berufsgruppe folgende Veränderungen wahr? [in Prozent]



Basis: Pflegepersonal: n=669

15 Folgen durch Auslagerungen aus öffentlichem Bereich

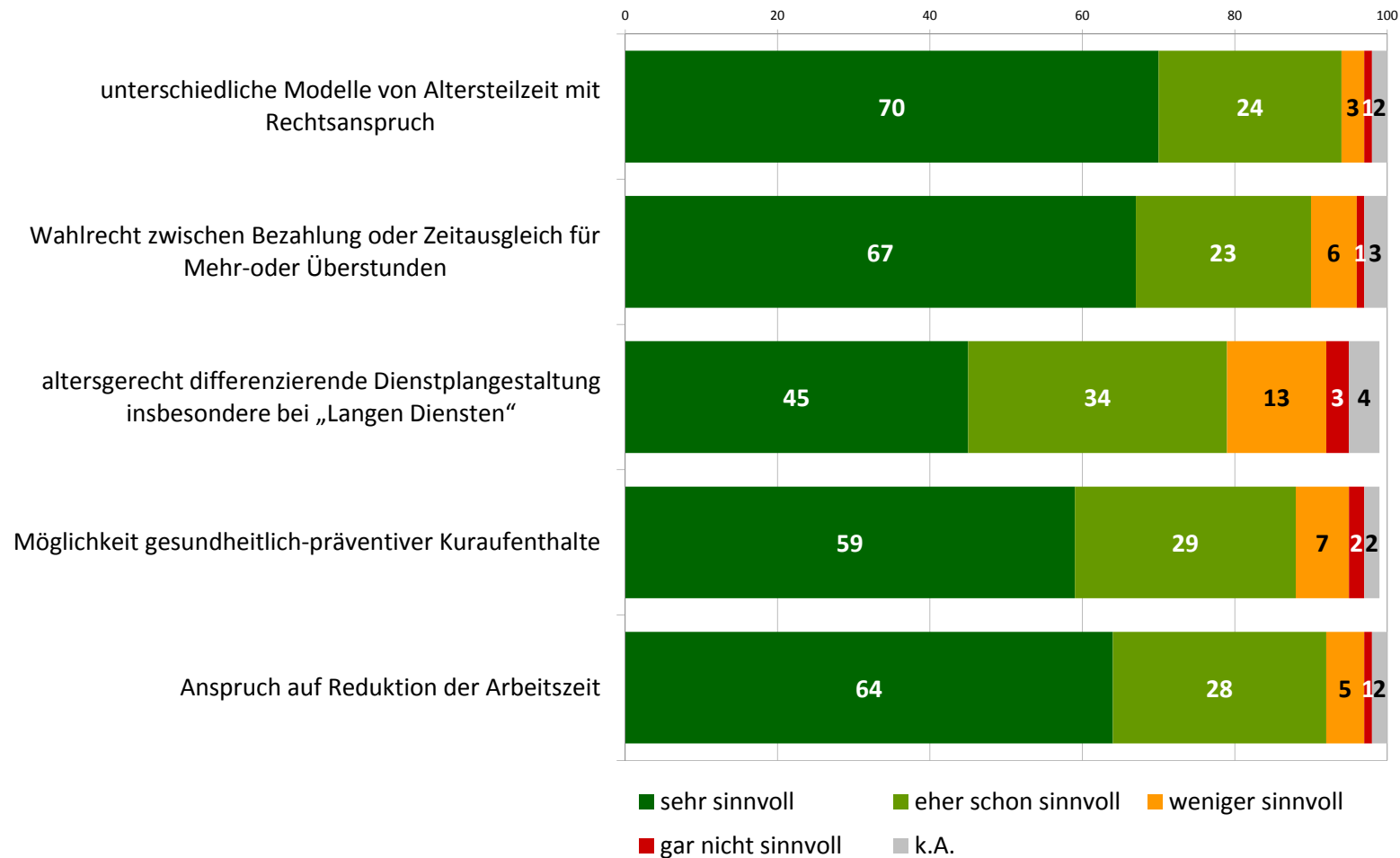
F13: Welche Folgen haben Ihres Erachtens Ausgliederungen von Spitalseinrichtungen aus dem öffentlichen Bereich? [in Prozent]



Basis: Gesamt: n=1.069

16 Sinnhaftigkeit folgender Maßnahmen

F14: Für wie sinnvoll halten Sie die folgenden Maßnahmen im Zusammenhang mit altersgerechtem Arbeiten? [in Prozent]



Basis: Gesamt: n=1.069

17 Kontakt



Georg Michenthaler
Projektleiter

IFES - Institut für empirische Sozialforschung GmbH
Teinfaltstraße 8
1010 Wien

Tel.: 01/54670 - 354
Mobil: 0664/401 37 51
E-Mail: georg.michenthaler@ifes.at



Lukas Schreder MA
Projektassistent

IFES - Institut für empirische Sozialforschung GmbH
Teinfaltstraße 8
1010 Wien

Tel.: 01/54670 - 352
E-Mail: lukas.schreder@ifes.at

